



FIT-jelentés :: 2008

Intézményi jelentés

10. évfolyam

Kolping Katolikus Szakképző Iskola

7100 Szekszárd, Pázmány tér 4.

OM azonosító: 036416



OKTATÁSI ÉS KULTURÁLIS MINISZTERIUM


OKM



Közoktatási Mérési
Értékelési Osztály



Oktatási Hivatal

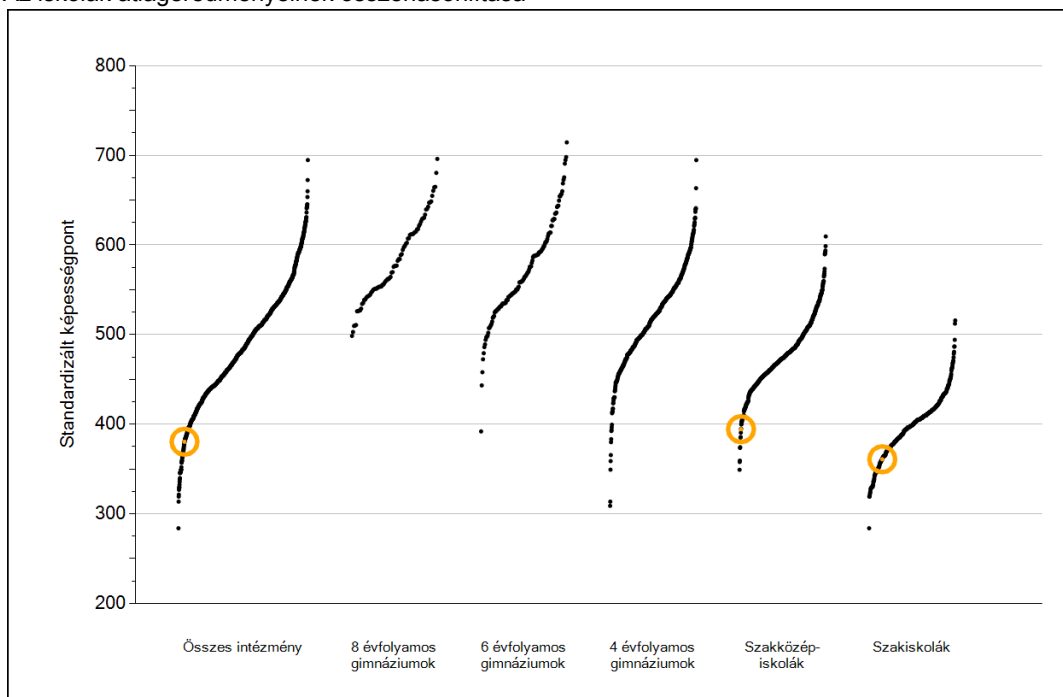


Matematika

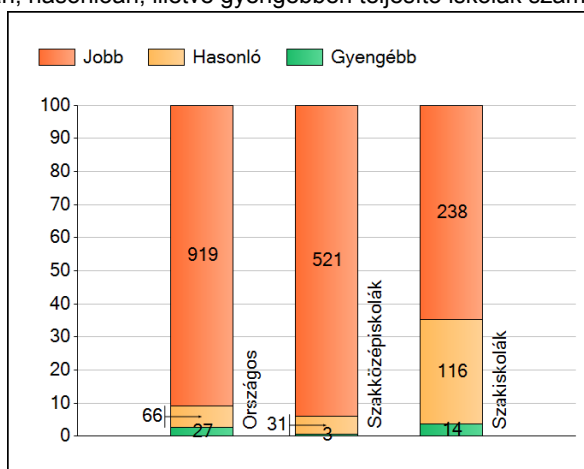
1

Átlageredmények

Az iskolák átlageredményeinek összehasonlítása



A szignifikánsan jobban, hasonlóan, illetve gyengébben teljesítő iskolák száma és aránya (%)



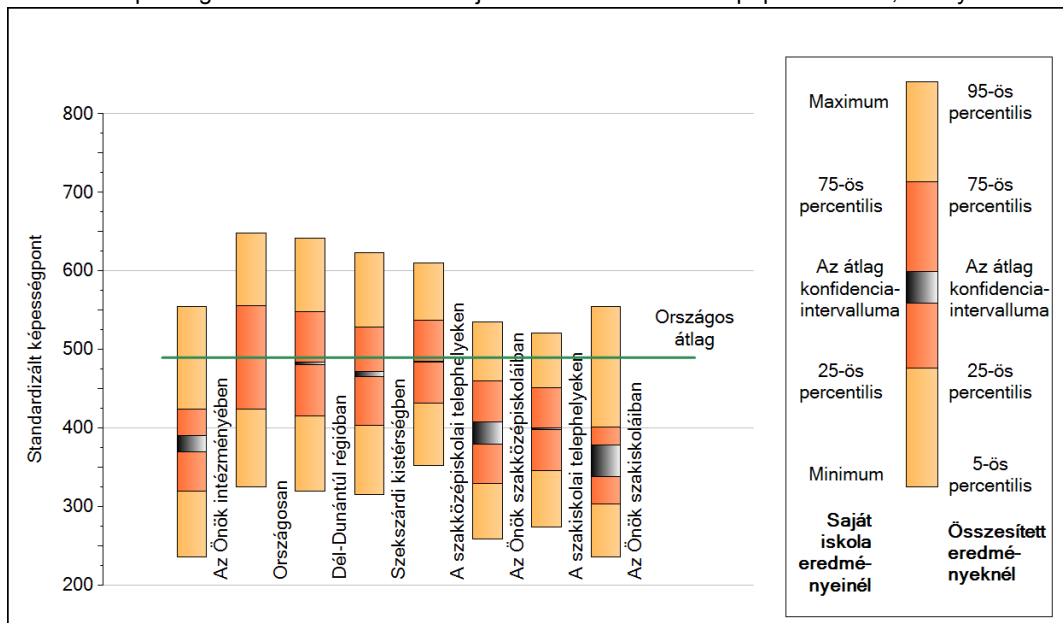
A tanulók átlageredménye és az átlag megbízhatósági tartománya (konfidencia-intervalluma)

Országos átlag	490 (489;490)
Az Önök átlaga	380 (370;391)
Az Önök szakközépiskoláiban	394 (380;408)
Az Önök szakiskoláiban	361 (339;378)
8 évfolyamos gimn. átlaga	588 (586;590)
6 évfolyamos gimn. átlaga	581 (579;583)
4 évfolyamos gimn. átlaga	534 (533;534)
Szakközépiskolák átlaga	484 (484;485)
Szakiskolák átlaga	399 (398;400)

2

A képességeloszlás néhány jellemzője

A tanulók képességeloszlása az Önök iskolájában és azokban a részpopulációkban, amelyekbe Önök is tartoznak



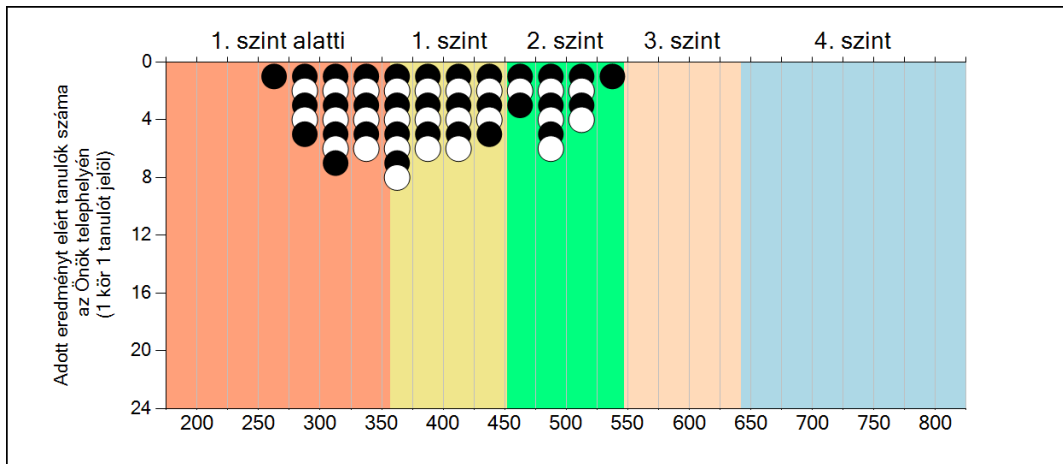
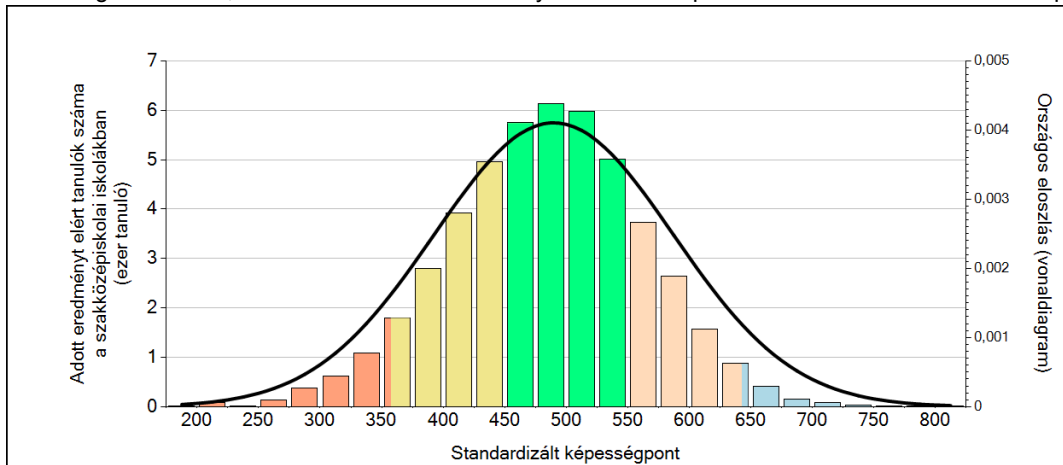
A tanulók képességeloszlása az egyes részpopulációkban

	Min. / 5-ös perc.	25-ös perc.	Átlag	(konf. int.)	75-ös perc.	Max. / 95-ös perc.
Az Önök iskolájában	236	320	380	(370;391)	425	555
Országosan	326	425	490	(489;490)	556	648
Dél-Dunántúli régióban	320	416	483	(481;484)	549	642
Szekszárdi kistérségben	316	404	469	(466;472)	529	623
A szakközépiskolai telephelyeken	353	432	484	(484;485)	537	610
A szakiskolai telephelyeken	275	346	399	(398;400)	452	521
Az Önök szakközépiskoláiban	259	330	394	(380;408)	460	535
Az Önök szakiskoláiban	236	304	361	(339;378)	401	555

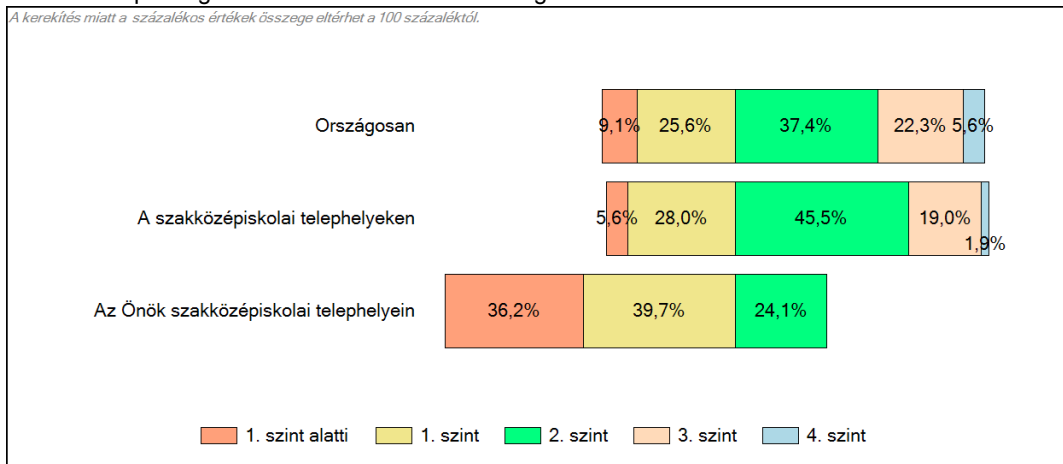
3

Képességeloszlás

Az országos eloszlás, valamint a tanulók eredményei a szakközépiskolákban és az Önök szakközépiskolájában

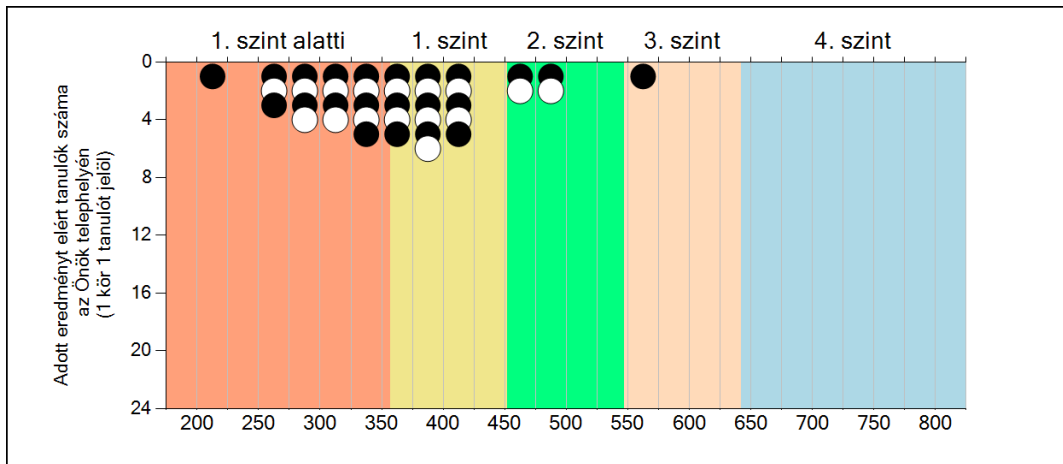
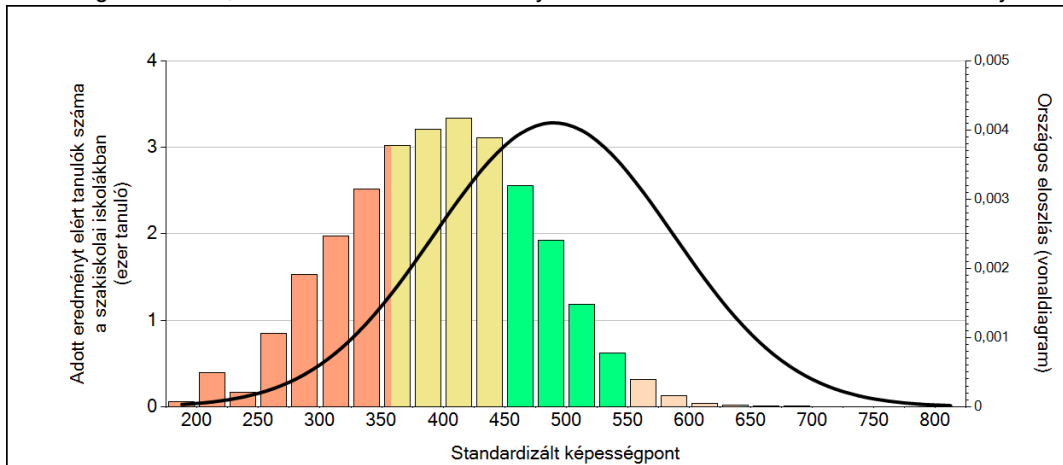


A tanulók képességszintek szerinti százalékos megoszlása

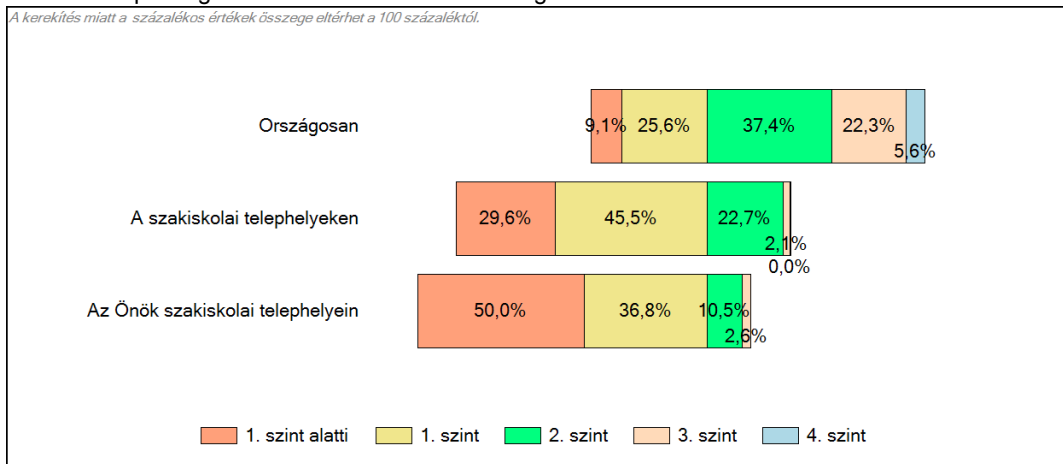


3 Képességeloszlás

Az országos eloszlás, valamint a tanulók eredményei a szakiskolákban és az Önök szakiskolájában



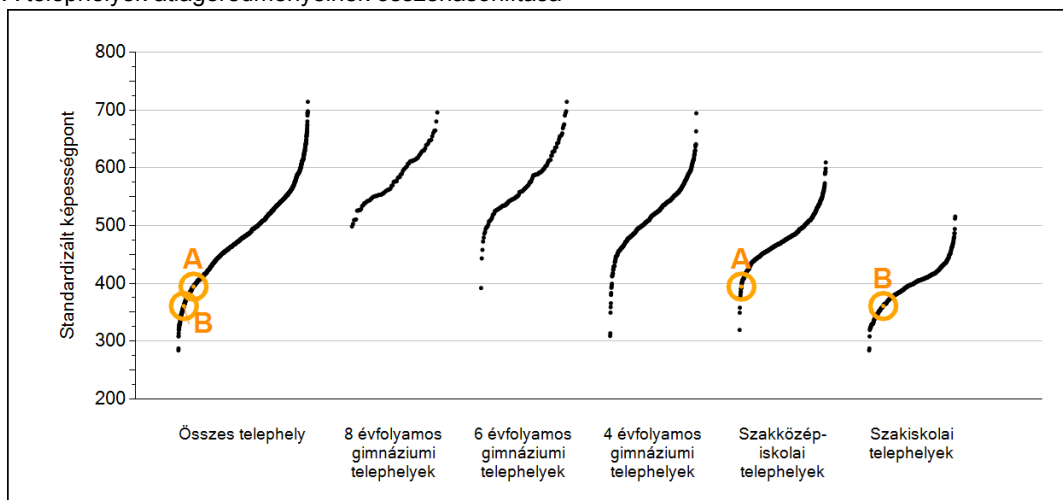
A tanulók képességszintek szerinti százalékos megoszlása



4

Átlageredmények telephelyenként

A telephelyek átlageredményeinek összehasonlítása



A tanulók képességeloszlása az Önök telephelyein

A	Átlag:	394	(380;408)
B	Átlag:	361	(339;378)

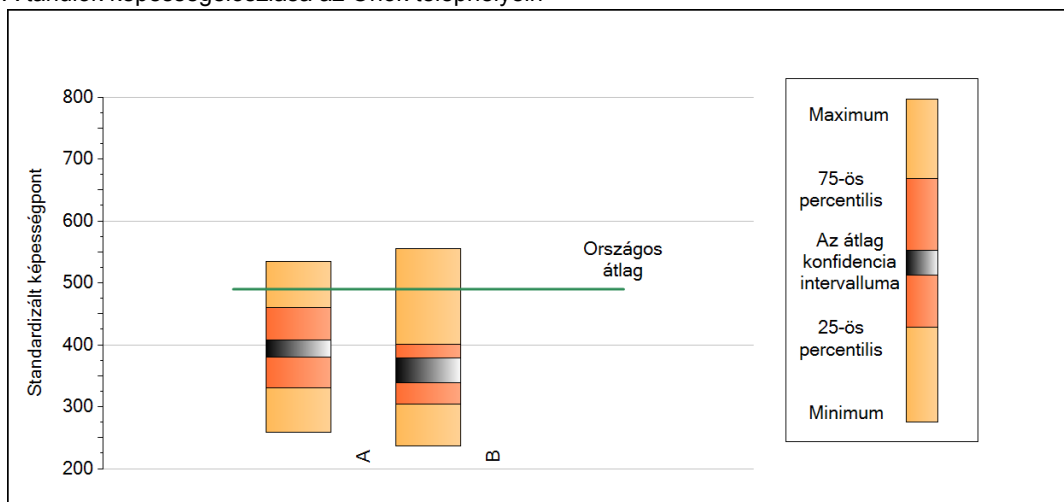
A telephelyek kódtáblázata

A	001 - Kolping Katolikus Szakképző Iskola (szakközépiskola) (7100 Szekszárd, Pázmány tér 4.)
B	001 - Kolping Katolikus Szakképző Iskola (szakiskola) (7100 Szekszárd, Pázmány tér 4.)

5

A képességeloszlás néhány jellemzője telephelyenként

A tanulók képességeloszlása az Önök telephelyein



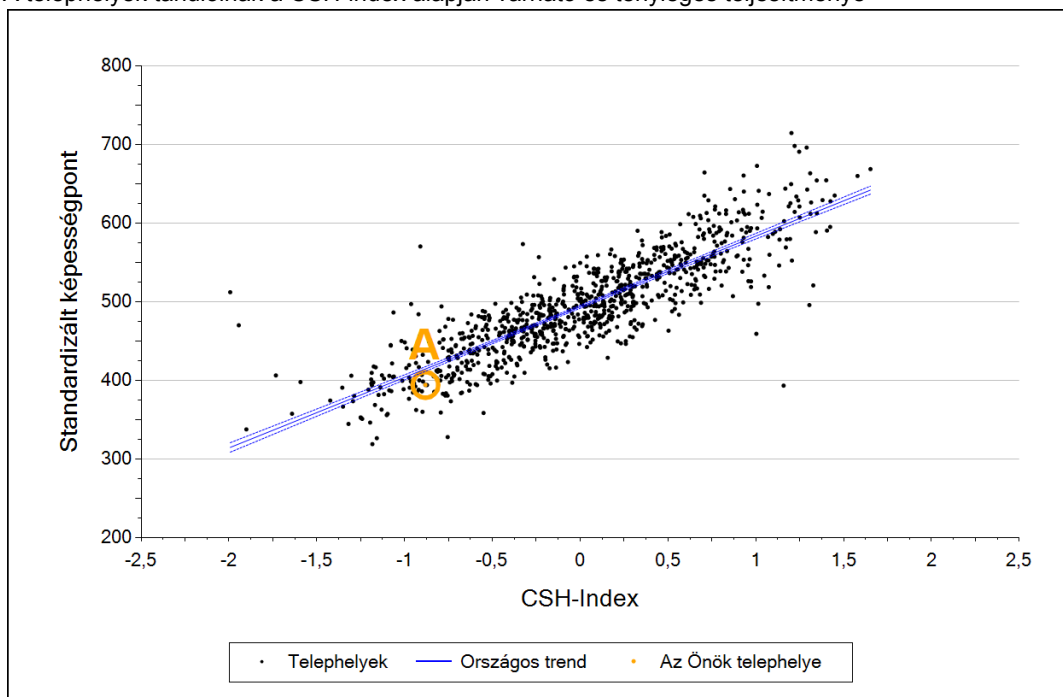
A tanulók képességeloszlása az Önök telephelyein

	Minimum	25 percent.	Átlag (konf. int.)	75 percent.	Maximum
A	259	330	394 (380; 408)	460	535
B	236	304	361 (339; 378)	401	555

6

Átlageredmény a CSH-index tükrében telephelyenként*

A telephelyek tanulóinak a CSH-index alapján várható és tényleges teljesítménye



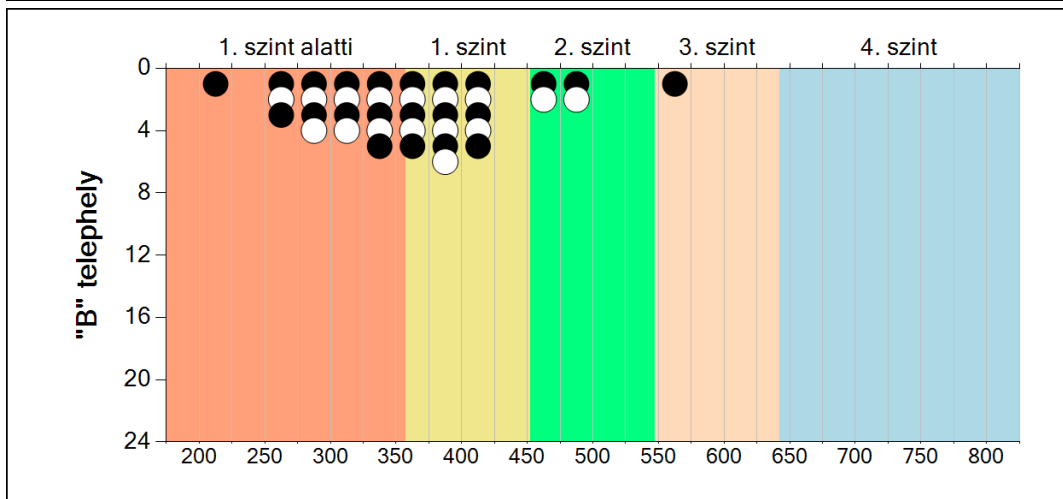
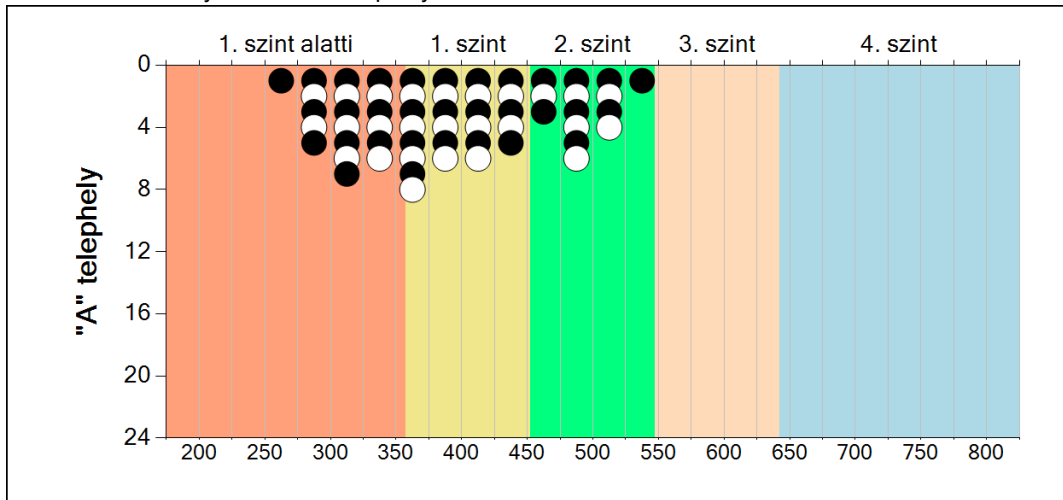
Telephelyeik eredménye a regressziós becslés alapján "elvárható" eredmény tükrében

A	A telephely tényleges eredménye	394	(380;408)
	Várható eredmény az összes telephelyre illesztett regressziós egyenes alapján	415	
	(a tényleges eredmény ettől nem különbözik szignifikánsan)		
B	A telephely tényleges eredménye	361	(339;378)
	Várható eredmény az összes telephelyre illesztett regressziós egyenes alapján	-	
	A telephely CSH-indexének számításához nem áll rendelkezésre elegendő adat. Legfeljebb a tanulók kétharmadának volt családiháttér-indexe a telephelyen.		

*Csak azok a telephelyek szerepelnek az ábrán, amelyeken legalább a diákok kétharmadára kiszámítható a CSH-index, és a CSH-indexszel rendelkező diákok átlaga beleesik az összes diák képességátlagának konfidencia-intervallumába mindkét felmért terület esetében.

7 A képességeloszlás telephelyenként

A tanulók eredményei az Önök telephelyein



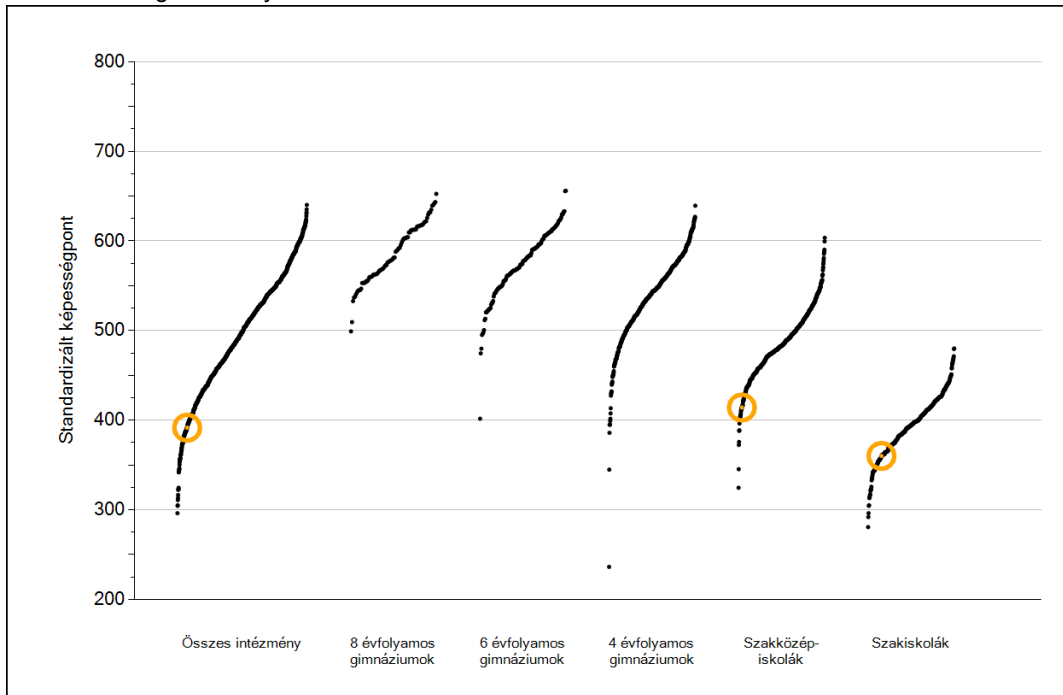
Matematika



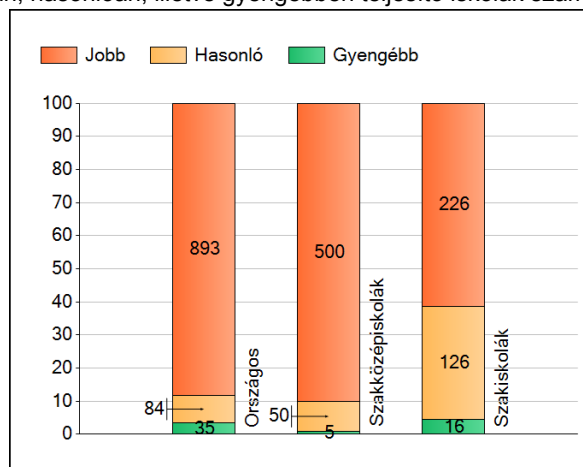
Szövegértés

1 Átlageredmények

Az iskolák átlageredményeinek összehasonlítása



A szignifikánsan jobban, hasonlóan, illetve gyengébben teljesítő iskolák száma és aránya (%)



A tanulók átlageredménye és az átlag megbízhatósági tartománya (konfidencia-intervalluma)

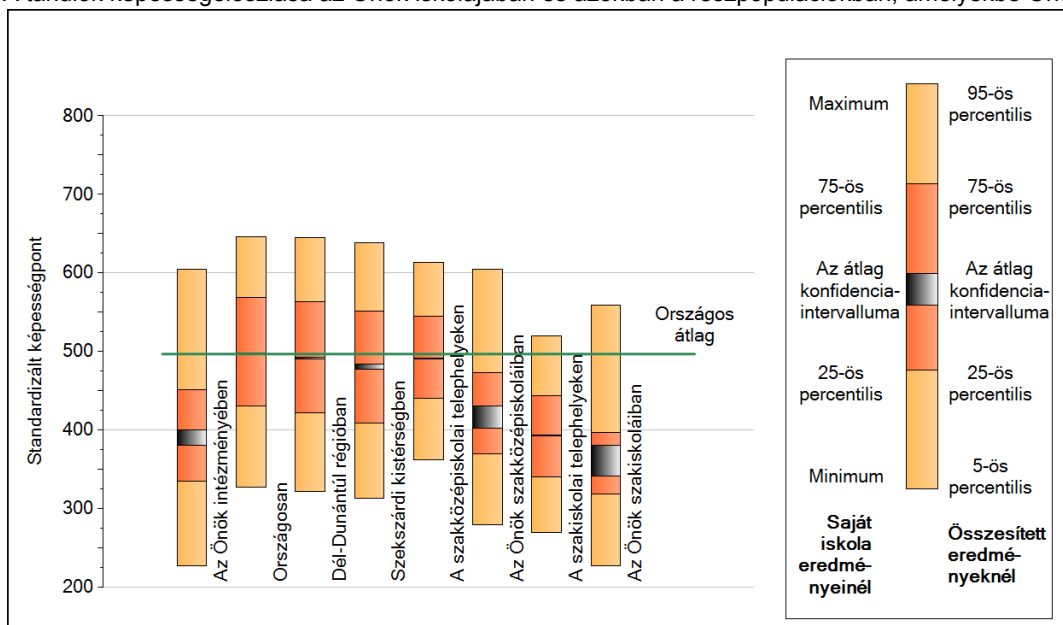
Országos átlag	497 (497;497)
Az Önök átlaga	392 (380;401)
Az Önök szakközépiskoláiban	414 (402;431)
Az Önök szakiskoláiban	360 (342;381)
8 évfolyamos gimn. átlaga	589 (587;591)
6 évfolyamos gimn. átlaga	583 (582;585)
4 évfolyamos gimn. átlaga	551 (551;552)
Szakközépiskolák átlaga	491 (491;492)
Szakiskolák átlaga	393 (392;394)

Szövegértés

2

A képességeloszlás néhány jellemzője

A tanulók képességeloszlása az Önök iskolájában és azokban a részpopulációkban, amelyekbe Önök is tartoznak



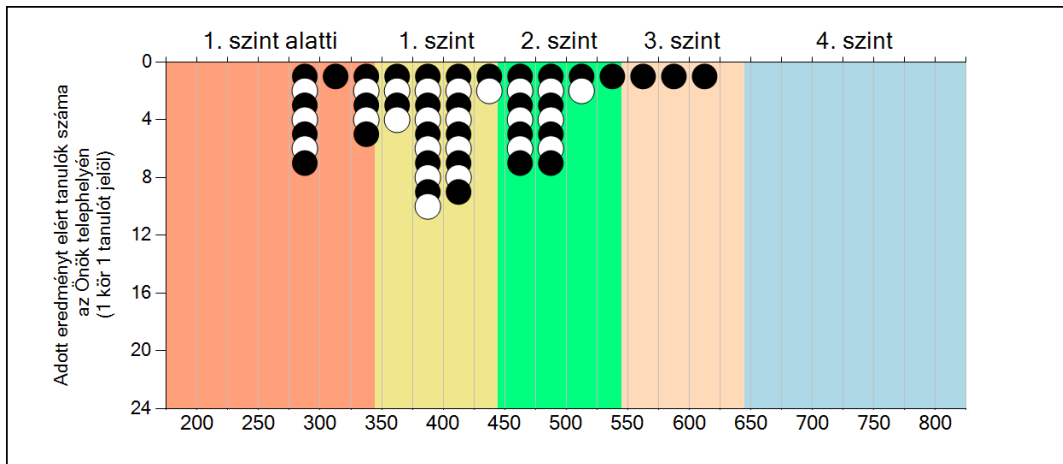
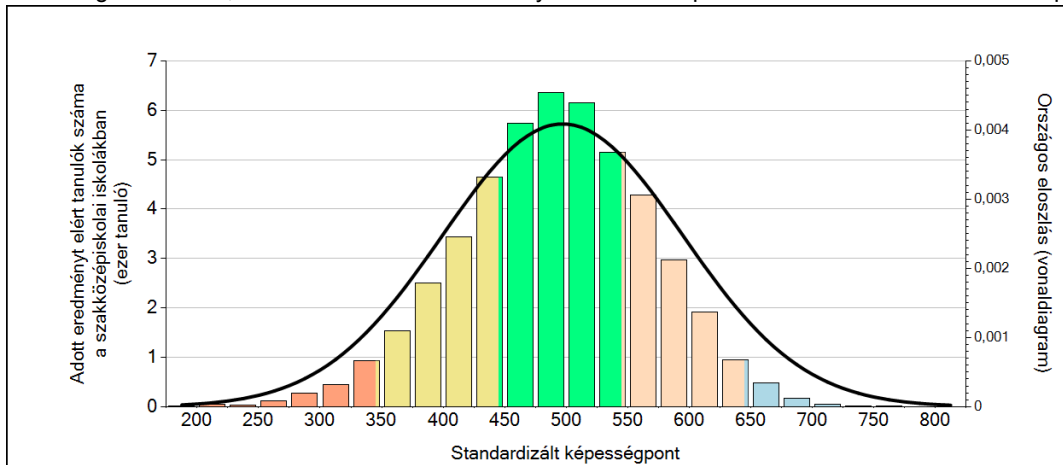
A tanulók képességeloszlása az egyes részpopulációkban

	Min. / 5-ös perc.	25-ös perc.	Átlag	(konf. int.)	75-ös perc.	Max. / 95-ös perc.
Az Önök iskolájában	228	336	392	(380;401)	452	605
Országosan	327	431	497	(497;497)	569	647
Dél-Dunántúli régióban	322	423	491	(490;492)	564	645
Szekszárdi kistérségben	313	409	481	(478;484)	551	639
A szakközépiskolai telephelyeken	362	441	491	(491;492)	545	614
A szakiskolai telephelyeken	270	341	393	(392;394)	444	520
Az Önök szakközépiskoláiban	279	370	414	(402;431)	473	605
Az Önök szakiskoláiban	228	319	360	(342;381)	397	559

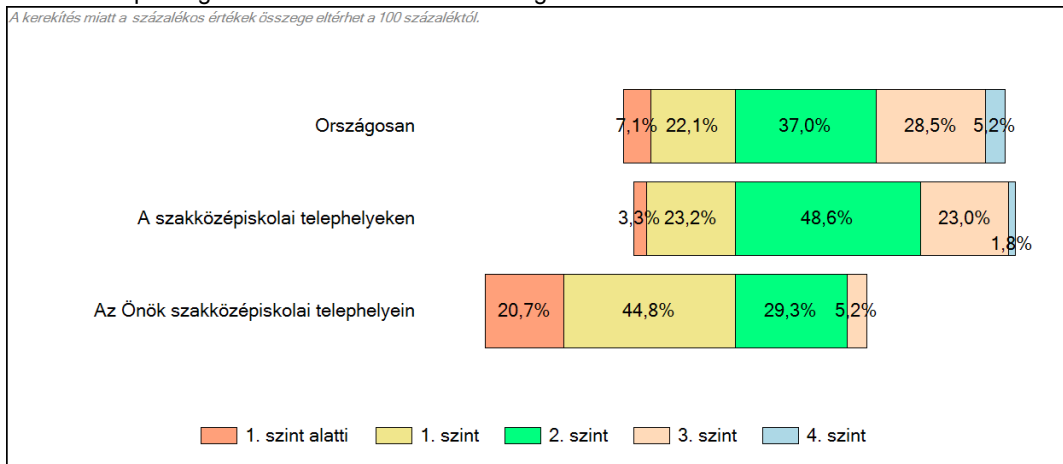
Szövegértés

3 Képességeloszlás

Az országos eloszlás, valamint a tanulók eredményei a szakközépiskolákban és az Önök szakközépiskolájában



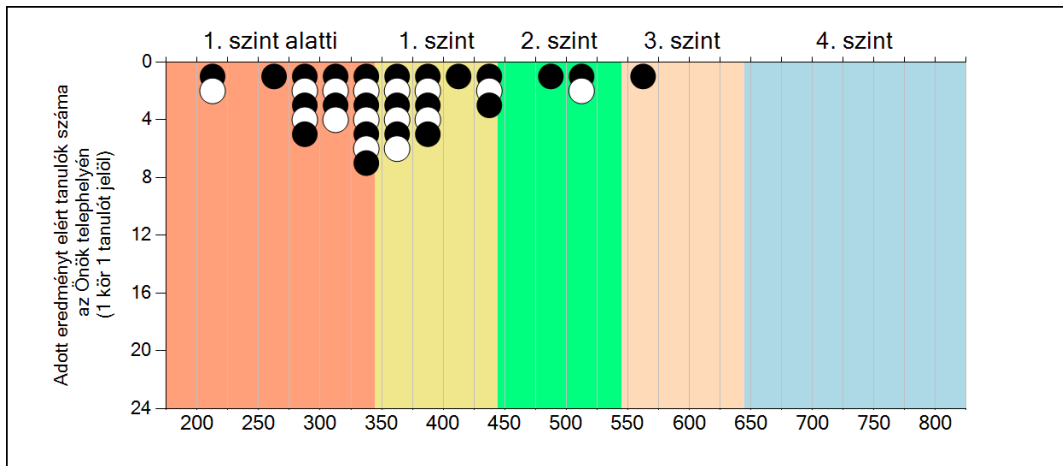
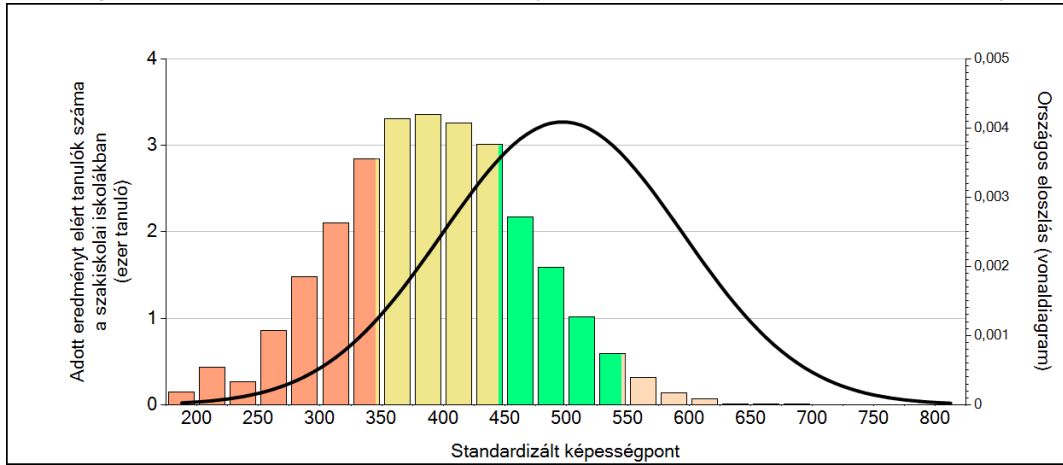
A tanulók képességszintek szerinti százalékos megoszlása



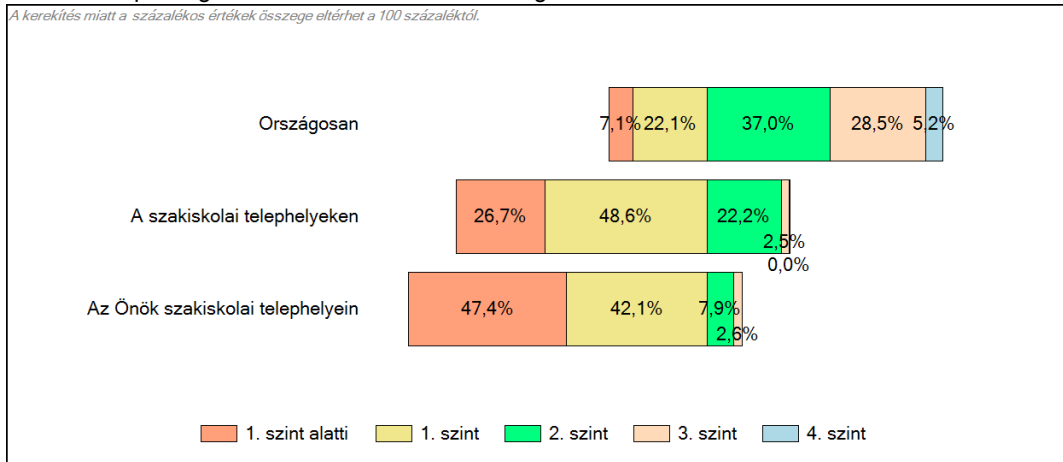
3

Képességeloszlás

Az országos eloszlás, valamint a tanulók eredményei a szakiskolákban és az Önök szakiskolájában



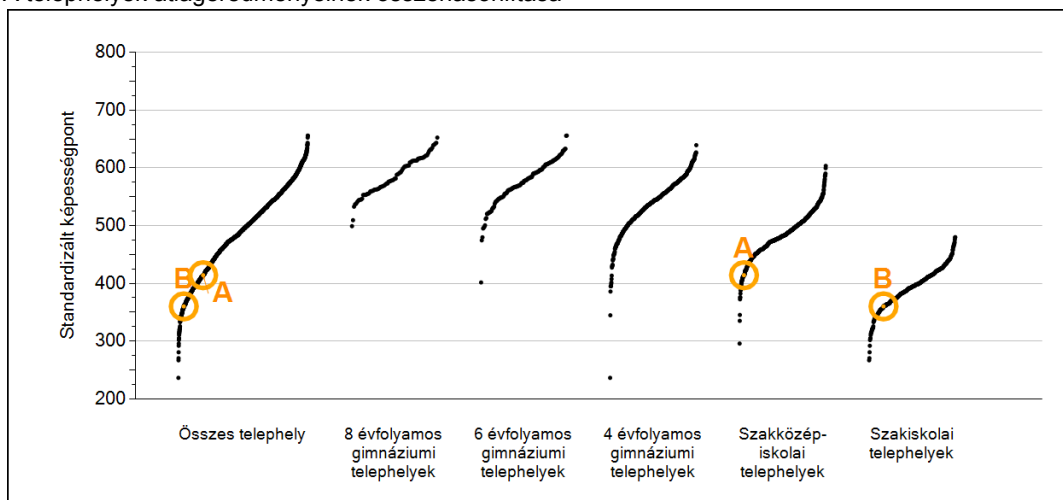
A tanulók képességszintek szerinti százalékos megoszlása



4

Átlageredmények telephelyenként

A telephelyek átlageredményeinek összehasonlítása



A tanulók képességeloszlása az Önök telephelyein

A	Átlag:	414	(402;431)
B	Átlag:	360	(342;381)

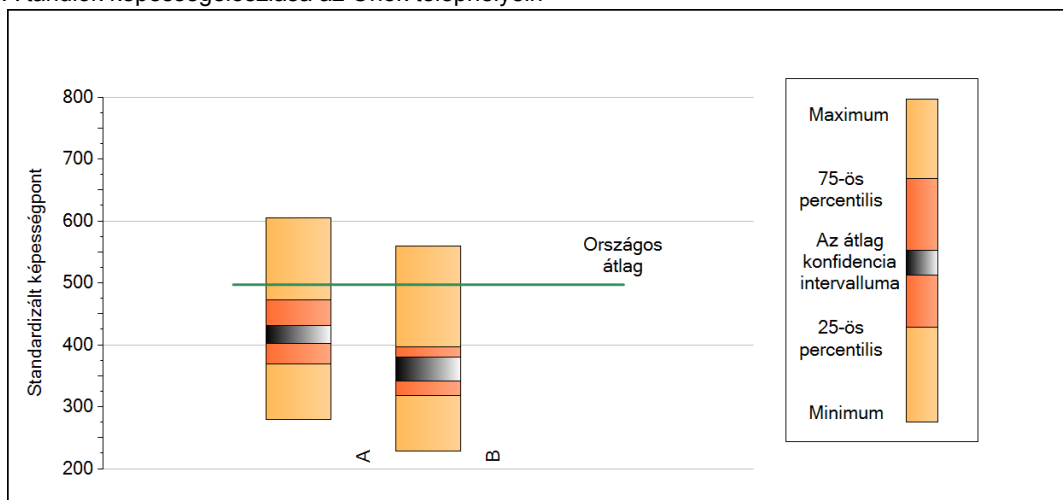
A telephelyek kódtáblázata

A	001 - Kolping Katolikus Szakképző Iskola (szakközépiskola) (7100 Szekszárd, Pázmány tér 4.)
B	001 - Kolping Katolikus Szakképző Iskola (szakiskola) (7100 Szekszárd, Pázmány tér 4.)

5

A képességeloszlás néhány jellemzője telephelyenként

A tanulók képességeloszlása az Önök telephelyein



A tanulók képességeloszlása az Önök telephelyein

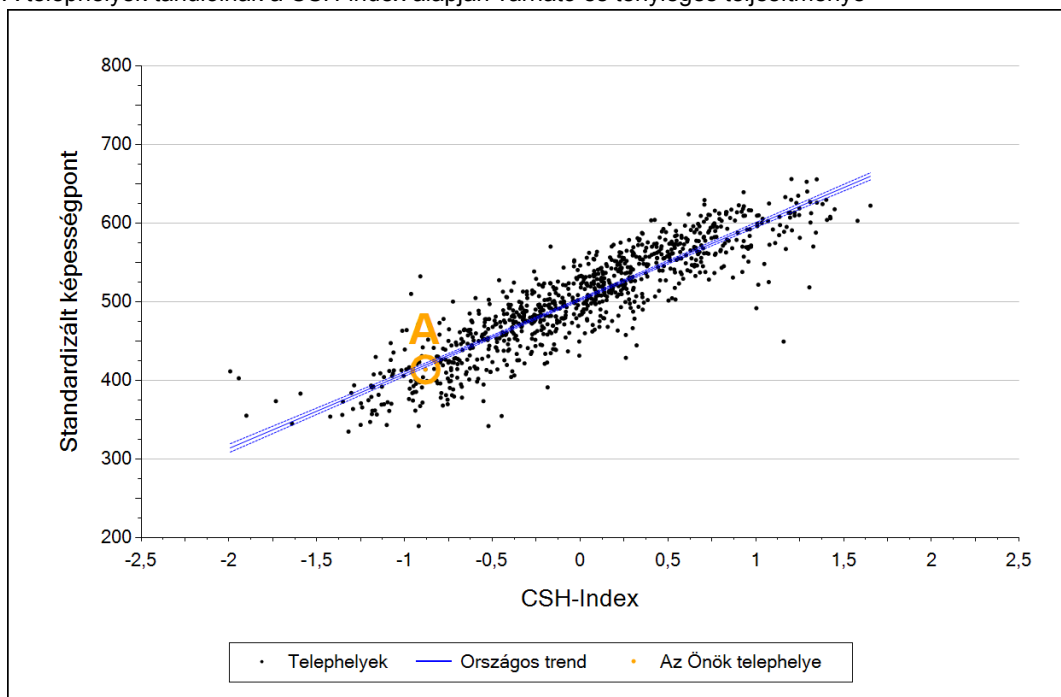
	Minimum	25 percent.	Átlag	(konf. int.)	75 percent.	Maximum
A	279	370	414	(402; 431)	473	605
B	228	319	360	(342; 381)	397	559

Szövegértés

6

Átlageredmény a CSH-index tükrében telephelyenként*

A telephelyek tanulóinak a CSH-index alapján várható és tényleges teljesítménye



Telephelyeik eredménye a regressziós becslés alapján "elvárható" eredmény tükrében

A	A telephely tényleges eredménye	414	(402;431)
	Várható eredmény az összes telephelyre illesztett regressziós egyenes alapján	420	
	(a tényleges eredmény ettől nem különbözik szignifikánsan)		
B	A telephely tényleges eredménye	360	(342;381)
	Várható eredmény az összes telephelyre illesztett regressziós egyenes alapján	-	
	A telephely CSH-indexének számításához nem áll rendelkezésre elegendő adat. Legfeljebb a tanulók kétharmadának volt családiháttér-indexe a telephelyen.		

*Csak azok a telephelyek szerepelnek az ábrán, amelyeken legalább a diákok kétharmadára kiszámítható a CSH-index, és a CSH-indexszel rendelkező diákok átlaga beleesik az összes diák képességátlagának konfidencia-intervallumába mindkét felmért terület esetében.

